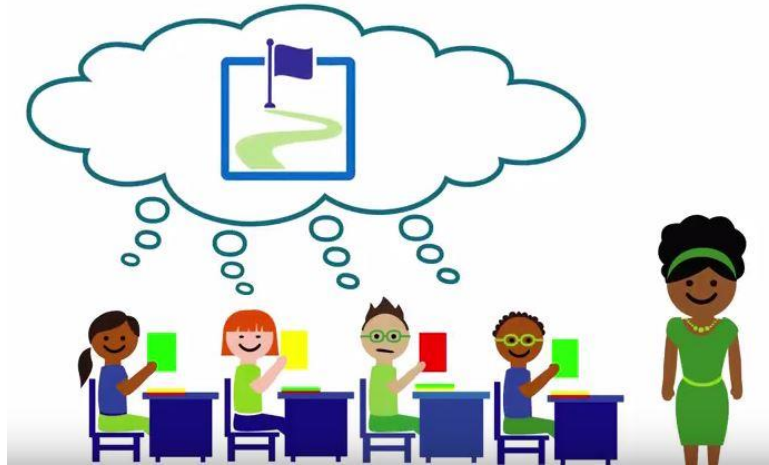


NORMES ET MODALITÉS D'ÉVALUATION 2020-2021



PRÉSCOLAIRE 5 ANS

ESJB École
Saint-Jean-
Baptiste

L'éducation préscolaire marque, pour un grand nombre d'enfants du Québec, le début de l'apprentissage de la vie de groupe et, pour tous, le début de la vie à l'école. À leur arrivée à la maternelle, pour des raisons qui tiennent tant à leur histoire personnelle et familiale qu'à leur milieu socioculturel, les enfants présentent des profils de développement différents.

À l'éducation préscolaire, l'évaluation engage l'enfant, ses pairs, le personnel enseignant et les parents. Favorisant et respectant le processus d'apprentissage, l'observation est le moyen privilégié d'évaluation et porte sur les attitudes, les comportements, les démarches, les stratégies et les réalisations de l'enfant. Elle permet de suivre le cheminement de l'enfant dans le développement de ses compétences (Texte tiré du programme d'éducation préscolaire du MEES).

Pour vous informer de ce cheminement, l'école vous fera parvenir périodiquement diverses formes de communication.

Vous recevrez 4 communications officielles pendant l'année scolaire :

- La première communication le 14 octobre 2020
- Le bulletin de la 1^{re} étape le 19 novembre 2020
- Le bulletin de la 2^e étape le 18 mars 2021
- Le bulletin de la 3^e étape le 2 juillet 2021

Vous serez invités à 2 ou 3 rencontres officielles avec l'enseignant de votre enfant :






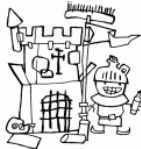
- Rencontre de début d'année, pour tous (27 août 2020)
- Remise du 1^{er} bulletin, pour tous (19 ou 20 novembre 2020)
- Remise du 2^e bulletin, pour les élèves ayant certaines difficultés (18 ou 19 mars 2021)

Entre temps, les enseignants communiqueront avec vous par courriel, par téléphone ou par l'agenda si des informations importantes doivent vous être transmises. Vous êtes invités à faire la même chose si vous avez des questions ou des inquiétudes.

C'est un plaisir de collaborer avec vous pour le bien-être de votre enfant!

L'équipe de l'école Saint-Jean-Baptiste

Le libellé des compétences au bulletin et le programme d'éducation préscolaire

Illustration de la compétence ¹	Libellé au bulletin	Lien avec le développement de l'enfant	Explications en lien avec le programme d'éducation préscolaire
	Se développer sur le plan sensoriel et moteur	Développement psychomoteur	<p>Agir avec efficacité dans différents contextes sur le plan sensoriel et moteur</p> <p><i>Votre enfant, par la pratique quotidienne d'activités physiques, bouge, explore l'espace qui l'entoure et manipule des objets, outils et matériaux avec précision. Il est capable d'adapter ses mouvements selon l'environnement et se sensibilise à l'importance de prendre soin de son corps et d'agir en toute sécurité.</i></p>
	Développer sa personnalité	Développement affectif	<p>Affirmer sa personnalité</p> <p><i>Votre enfant exprime ses goûts, ses besoins, ses intérêts, ses sentiments et ses émotions. Il fait des choix en fonction de lui-même, prend des initiatives et assume des responsabilités. Il est capable de reconnaître ses forces et commence à prendre conscience de ses limites.</i></p>
	Entrer en relation avec les autres	Développement social	<p>Interagir de façon harmonieuse avec les autres</p> <p><i>Votre enfant progressivement concilie ses intérêts et ses besoins à ceux d'autrui. Il apprend à régler des conflits dans un esprit de respect mutuel et de justice. Il partage ses jeux et ses idées. Il respecte les règles de vie établies par le groupe.</i></p>
	Communiquer oralement	Développement langagier	<p>Communiquer en utilisant les ressources de la langue</p> <p><i>Votre enfant démontre de l'intérêt pour la communication. Il comprend ce qu'on lui dit et il est capable de produire un message, par exemple, raconter une histoire, utiliser les bons mots et les bonnes expressions.</i></p>
	Se familiariser avec son environnement	Développement cognitif	<p>Construire sa compréhension du monde</p> <p><i>Votre enfant observe, explore, pose des questions, fait des associations en lien avec les arts, l'histoire, la géographie, la mathématique, la science et la technologie. Il exprime ce qu'il connaît et est capable de décrire sa démarche et ses stratégies utilisées lorsqu'il fait une réalisation.</i></p>
	Mener à terme des projets et des activités	Développement méthodologique	<p>Mener à terme une activité ou un projet</p> <p><i>Votre enfant s'engage, imagine, concrétise et fait preuve de persévérance dans la réalisation d'un projet ou d'une activité. Il manifeste sa satisfaction et est capable d'expliquer sa réalisation.</i></p>

¹ Les images et le tableau proviennent du Service national du RÉCIT à l'éducation préscolaire (<http://recitpresco.qc.ca/>).

Puisque nous avons le mandat d'évaluer chaque compétence deux fois dans l'année, nous les évaluerons chacune une fois en cours d'année (lors du premier ou du deuxième bulletin) et ferons un retour sur toutes les compétences à la fin de l'année.

Communications officielles de l'année	
1^{re} communication écrite	Vous recevrez une première communication en octobre. Cette communication contiendra des renseignements qui visent à indiquer de quelle manière votre enfant amorce son année scolaire sur le plan de ses apprentissages et sur le plan de son comportement.
Premier bulletin	Évaluation des compétences jugées pertinentes par les enseignantes lors de la première étape.
Deuxième bulletin	Évaluation des compétences non-évaluées lors de la première étape.
Troisième bulletin	Fin de cycle, retour sur toutes les compétences.

À l'éducation préscolaire, conformément au régime pédagogique, les résultats sont transmis à l'intérieur des bulletins sous forme de cotes indiquant l'état du développement des compétences. Il fait état du **cheminement** de votre enfant pour les bulletins 1 et 2.

Légende		
Cote	Étapes 1 et 2	Étape 3
A	L'élève se développe très bien.	L'élève dépasse les attentes du programme.
B	L'élève se développe adéquatement.	L'élève répond aux attentes du programme.
C	L'élève se développe avec certaines difficultés.	L'élève répond partiellement aux attentes du programme.
D	L'élève éprouve des difficultés importantes.	L'élève ne répond pas aux attentes du programme.

Au bulletin 3, le bulletin fait état du **niveau atteint au regard des attentes de fin de cycle**.